

Pozvánka na

terénnu geologickú exkurziu / kurz
spojené s poznávaním najkrajších vápencových kútov

GEOLOGIA JASKÝŇ

(Krasové javy a princípy objavovania jaskýň)

**6.6.2021 (nedeľa)
v Malých Karpatoch.**

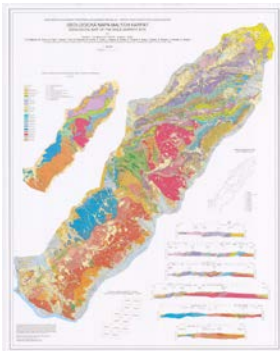
Zraz o 9.00 hod. Smolenice, železničná stanica.
Následne prechod záujmovými oblasťami:
Plavecký a Dobrovodský kras
s odborným výkladom do cca 19.00 hod.

Program:

Závrtý a ich morfogénéza (rútivé, korózne, línie),
kriedový paleokras, fácie vápencov a charakteristické prejavy
ich skrasovatenia, abrázne a staré freatické jaskyne (paleosifóny),
zakrytý kryptokras, bez-stropé jaskyne, vyvieračky vs. pramene,
estavela (princíp), vznik zarovnaných povrchov,
typológia škrapov, kontaktné jaskyne.

Praktické ukážky geologického mapovania,
prax s geologickou mapou a rutina s geologickým kompasom.

*Nezabudnite si priniesť dostatok pitnej vody a občerstvenie na celý deň,
vhodnú obuv a oblečenie do prírody, poznámkový blok s perom a ceruzkou.*



Kontakt:

[Jaskyniarska škola](#)



Jaskyniarska
škola

Jaskyniarska
prax
a skúsenosti

